

Graphics&Packing Technology Section ICN POLFA RZESZÓW S.A.		<b>ULOTKA PIL</b>		<b>BAUSCH + LOMB</b>	
Nazwa produktu Product Name	Artelac Splash MDO		Kolor nadrukų Colours		
			Black		
Kraj Country (ISO)	LT, EE, LV		Nr wykrojnika Spec No	14842	
Opracowane przez Designed by	Zofia Tabisz-Mikosz Zofia.Tabisz-Mikosz@ Valeant.com phone: +48 17 865 5536		Kod Wytwórcy Manufacturer code	43367PB931/1-BAL	
Nr korekty Proof No	2	Data Date	04.02.2021		Kod farmaceutyczny Pharmacode
					199
Kod wersji Valeant version code	P9LTEELV01		Inny kod Other code	-	
Rozmiar czcionki Font size	minimum 7 pt		Wymiar ulotki PIL size	148 x 420 mm	
Krój czcionki Font used	Franklin Gothic Font Family		Gramatura papieru Paper weight	up to manufacturer	
Komentarze Comments (Reason for the change)					
New 3lingual A/Ws PMR_ICN-20-1286-A Factory (Packing site): DMP Berlin					
Akceptacja Techniczna Technical Approval					
Akceptacja Działu ds. Rejestracji Regulatory Affairs Dept. Approval					

Prašome atidžiai perskaityti šią vartojimo instrukciją – joje pateikiama svarbi informacija apie tai, kaip vartoti produktą. Jei turite klausimų, prašome pasiteirauti vaistininko, gydytojo, akių priežiūros specialisto arba susisiekti su mumis.

## BAUSCH + LOMB

# Artelac® Splash

LT

0,24 % natrio hialuronato, natrio chloridas, kalio chloridas, dinatrio fosfato dodekahidratas, natrio dihidrogeno fosfatas dihidratas ir injekcinis vanduo.

**Vartojimo paskirtis:** akių lubrikantas ir minkštųjų bei kietųjų kontaktinių lęšių pirminio ir pakartotinio drėkinimo (jų neišimant) tirpalas.

### Kas yra Artelac® Splash?

Artelac® Splash – tai skaidrus į akis lašinamas tirpalas, kurio sudėtyje yra 0,24 % hialurono rūgšties (natrio hialuronato). Tirpalas puikiai toleruojamas, nes jo sudėtyje nėra konservantų. Akių lašai suteikia greitą ir ilgalaikį sausų akių simptomų numalšinimą. Akių lašai pateikiami kelių dozių sistemoje. Todėl sudėtyje nėra konservantų. Lašus galima vartoti 6 mėnesius po atidarymo.

### Kam skirtas Artelac® Splash?

Artelac® Splash – pirmo pasirinkimo mūsų produktas sausoms akims nedelsiant nuraminti ir sudrėkinti. Jis natūraliai atgaivina akis ir numalšina sausų akių simptomus, pavyzdžiui, nuovargi, įtampą ir net pernelyg gausų ašarojimą. Artelac® Splash tinka minkštiesiems ir kietiesiems kontaktiniams lęšiams drėkinti pirmą kartą ir pakartotinai (jų neišimant), jis pastebimai padidina kontaktinių lęšių patogumą juos nešiojant visą dieną.

### Kada reikia vartoti Artelac® Splash?

Artelac® Splash – pirmo pasirinkimo mūsų produktas. Jo sudėtyje yra natūralios drėkinamosios medžiagos – hialurono rūgšties (natrio hialuronato), kurios būna sveikos žmogaus akies struktūroje ir natūralioje ašarų plėvelėje. Artelac® Splash tinka minkštiesiems ir kietiesiems kontaktiniams lęšiams drėkinti pirmą kartą ir pakartotinai (jų neišimant), jis pastebimai padidina kontaktinių lęšių patogumą juos nešiojant visą dieną. Šis produktas idealiai tinka žmonėms, patiriantiems nestiprius ar vidutinio stiprumo sausų akių simptomus, pavyzdžiui, nuovargi, įtampą, deginimo pojūtį ir (arba) pernelyg gausų ašarojimą. Akių sausumą sukelia:

- išoriniai veiksniai, pavyzdžiui, ilgas naudojimas kompiuteriu, oro kondicionieriai, šildymas, cigarečių dūmai, vėjutas oras ir kontaktiniai lęšiai;
- kiti veiksniai, pavyzdžiui, tam tikri vaistai (kontraceptinės tabletės, antihistamininiai preparatai, beta-blokatoriai, antispazminiai vaistai, šlapimo išsiskyrimą skatinantys vaistai) bei tam tikros ligos, skatinančios akių sausumo atsiradimą.

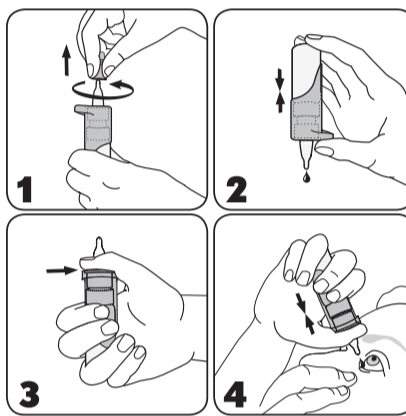
### Kaip dažnai ir kaip ilgai reikia vartoti Artelac® Splash?

Lašinkite po vieną Artelac® Splash lašą į akį pagal poreikį. Galite jį vartoti kiekvieną dieną tiek kartų, kiek pageidaujate. Vartojimo trukmės apribojimų nėra.

### Kaip vartoti Artelac® Splash?

Dėl patentuoto Artelac® Splash pumpavimo mechanizmo akių lašai yra be konservantų, tačiau buteliukas gali atrodyti kitaip nei kiti, kuriuos naudojote anksčiau.

**Bendrieji reikalavimai:** prieš kiekvieną vartojimą nusiplaukite rankas. Stenkitės, kad buteliuko galiukas nesiliestų su pirštais ar akimis, nes galite užteršti tirpalą arba susižaloti.



1. Kiekvieną kartą, prieš vartodami, sukamuoju judesiu nuimkite skaidrų baltą apsauginį dangtelį.
2. **Dėmesio! Vartojant pirmą kartą arba kurį laiką nevartojus:** apverskite buteliuką ir spauskite tiek kartų, kol nulašės lašas.
3. Laikykite buteliuką kaip pavaizduota: uždėkite nykštį ant ergonomiškos nykščio atramos, o kitais pirštais suimkite buteliuko apatinę dalį. Du pirštai turėtų laikyti buteliuko dugną.
4. Apverskite buteliuką. Šiek tiek atloškite galvą. Laisvos rankos pirštu švelniai patraukite apatinį voką į apačią, laikykite buteliuką vertikaliai virš akies. Švelniai paspauskite pumpavimo mechanizmą, kad į akį įlašintumėte vieną lašą. Įsilašinę užmerkite akį ir pamirskėkite, kad lašas optimaliai pasiskirstytų ant akies paviršiaus.
5. Po vartojimo nedelsdami nukratykite lašų likučius ir uždėkite ant buteliuko skaidrų baltą apsauginį dangtelį. Iš buteliuko galima išlašinti visą nurodytą tirpalo kiekį. Baigus vartoti, dėl buteliuko dizaino jame lieka nedidelis tirpalo kiekis.

### Kada draudžiama vartoti Artelac® Splash?

Nevartokite produkto, jei esate jautrus kuriai nors iš jo sudedamųjų dalių.

### Svarbi informacija apie Artelac® Splash vartojimą

- Labai retais atvejais buvo pranešta apie padidėjusio jautrumo reakciją. Tokiais atvejais vartojimą reikia nutraukti. Jeigu jaučiate nuolatinį diskomfortą ar dirginimą, nutraukite šio produkto vartojimą ir pasikonsultuokite su savo gydytoju.
- Įsidėmėkite, kad prieš pirmąjį vartojimą arba kurį laiką nevartojus, papumpuokite buteliuką kol pasirodys lašas. Pumpuojant buteliuką laikykite jį galiuku žemyn.
- Saugumo informacija pacientams, kurių ragena smarkiai pažeista: labai retais atvejais buvo pranešama apie kalcio fosfato nusėdimą ant ragenos, akimis gydyti vartojant produktus, kurių sudėtyje yra fosfato.
- Nelieskite akies paviršiaus buteliuko galiuku, nes galite pažeisti akies paviršių arba užteršti tirpalą.
- Po pirmojo buteliuko atidarymo nesidalinkite juo su kitais.
- Neatsargus ir ne pagal instrukciją vartojimas produktas gali išslysti iš rankų ir sužaloti akį.
- Pavartoje, nukratykite lašų likučius.
- Prieš vartodami kitą akims skirtą produktą, palaukite apytiksliai 15 minučių.
- Medicinos priemonę išmeskite po 6 mėnesių nuo pirmojo atidarymo.
- Nevartokite pasibaigus galiojimo laikui.
- Nevartokite, jei pažeista pakuotė ar buteliukas.
- Artelac® Splash buteliukas turi smulkių plastikinių dalių, kurias gali praryti maži vaikai. Todėl, dėl uždusimo pavojaus, Artelac® Splash turi būti laikomas vaikams nepasiekiamoje vietoje.

### Kaip laikyti Artelac® Splash?

Laikykite nuo +1 iki +25 °C temperatūroje. Buteliuko dizainas užtikrina, kad Artelac® Splash būtų galima vartoti 6 mėnesius po atidarymo.

### Pakuotė:

Artelac® Splash tiekiamas 10 ml akių lašų pakuotėse.

### Symbols / Sümbolid / Symboli

	Simbolis / Sümbol / Symbol	Apibūdinimas / Selgītus / Title
	CE 0483	
	1°C - 25°C Temperatūros apribojimai Temperatuuri piirid Temperatūras ierobežojumi	Tinkamumo laiko pabaigos data Kõlblikkusaeg Derīguma termiņš
	Nevartokite, jei pakuotė pažeista. Mitte kasutada, kui pakend on kahjustatud Nelietot, ja iepakojums ir bojāts.	Galima vartoti 6 mėnesius po pirmojo atidarymo. Võib kasutada kuni 6 kuud pärast avamist Izmest medicīnisko ierīci 6 mēnešus pēc atvēršanas.
	Perskaitykite vartojimo instrukciją. Vaadake kasutusjuhiseid Skatiet lietošanas instrukciju	<b>LOT</b> Partijos numeris / Partii kood / Partijas kods
	Dėmesio. Perskaitykite vartojimo instrukcijoje pateiktą svarbią informaciją, tokią kaip išpėjimai ir atsargumo priemonės. Ettevaatust! Tähtsa hoiatava teabe, näiteks hoiatuste ja ettevaatusabinõude saamiseks lugege kasutusjuhendit Uzmanību: Sīkāku drošības informāciju, t.i., brīdinājumus un norādījumus, lūdzu skatīt Lietošanas instrukcijā.	<b>STERILE</b> Sterilizuotas naudojant aseptines apdoravimo priemones. Steriliseeritud aseptilisi töötlemistehnikaid kasutades Sterilizēts, izmantojot aseptiskas apstrādes metodes.
		 Gamintojas / Tootja / Ražotājs

Artelac Splash, I931EU-04; 2020-08

®/™/TM yra „Bausch & Lomb Incorporated“ arba jos patronuojamųjų įmonių prekių ženklai.  
®/™ on Bausch & Lomb Incorporatedi või selle sidusettevõtete kaubamärgid.  
®/™ ir Bausch & Lomb Incorporated vai tā filiāju preču zīmes.

© Bausch & Lomb Incorporated

