

Graphics&Packing Technology Section ICN POLFA RZESZÓW S.A.		ULOTKA PIL		BAUSCH + LOMB	
Nazwa produktu Product Name	Artelac TripleAction DRP	Kolor nadruku Colours			
		Black			
Kraj Country (ISO)	LT/LV/EE	Nr wykrojnika Spec No	14842		
Opracowane przez Designed by	Zofia Tabisz-Mikosz Zofia.Tabisz-Mikosz@ bauschhealth.com phone: +48 17 865 5536	Kod Wytwórcy Manufacturer code	43385PB999/1-BAL		
Nr korekty Proof No	3	Data Date	31.05.2021	Kod farmaceutyczny Pharmacode	299
Kod wersji Valeant version code	P1LTLVEE01	Inny kod Other code	-		
Rozmiar czcionki Font size	minimum 7 pt	Wymiar ulotki PIL size	148 x 420 mm		
Krój czcionki Font used	FranklinGothicCondITC Font Family	Gramatura papieru Paper weight	up to manufacturer		
Komentarze Comments (Reason for the change)					
- PMR_ICN-21-0272-A - Factory (Packing site): DMP Berlin - Switch to 3-lingual AWs					
Akceptacja Techniczna Technical Approval					
Akceptacja Działu ds. Rejestracji Regulatory Affairs Dept. Approval					

BAUSCH + LOMB

Artelac® TripleAction

Koostis: 0,24% naatriumhüaluroonaat, karbomeer, glütserool, lipiidkomponent (keskmise ahelaga triglütseriidid), naatriumhüdroksiid ja süstevesi.

Kasutusvaldkond: silmalubrikant

Mis on Artelac® Triple Action?

Artelac® Triple Action on mitteläbipaistev silmatilkade lahus, mis sisaldab 0,24% hüaluroonhapet (naatriumhüaluroonaadina), karbomeeri, glütserooli, lipiidkomponenti (keskmise ahelaga triglütseriidid), naatriumhüdroksiidi ja süstevet. Täiustatud koostis on väga hästi talutav, sest see ei sisalda säilitusaineid ega puuhvleid. Pärast esmast avamist säilib toode 6 kuud.

Milleks Artelac® Triple Actionit kasutatakse?

Artelac® Triple Action on silmalubrikant, mis hooldab pisarakile kõiki kolme kihti, parandades kuivsilmsuse korral silmapinna niiskussisaldust.

Millal Artelac® Triple Actionit kasutada?

Artelac® Triple Action on täiustatud lahus, mille välja töötamisel on lähtunud loomuliku pisarakile koostisest. See sisaldab looduslikku niisutajat hüaluroonhapet (naatriumhüaluroonaadina), mida leidub inimese silma struktuurides ja loomulikus pisarakiles. Veel sisaldab toode lisanisutajaid: glütserooli ja karbomeeri. Toode sisaldab täiendavat lipiidkomponenti (keskmise ahelaga triglütseriidid). Tänu oma koostisele toetab Artelac® Triple Action pisarakile kõiki kolme kihti: lipiidi-, vee- ja mutsiini kihti.

Artelac® Triple Action on mõeldud jääma silma pinnale, pakkudes intensiivset niisutust ning leevendades sümptomeid kohe ja pikaks ajaks. See sobib suurepäraselt erinevate kuivsilmsuse vormide korral, nt väsinud, stressis silmad, puru-, kipitustunne silmas või pisaravool.

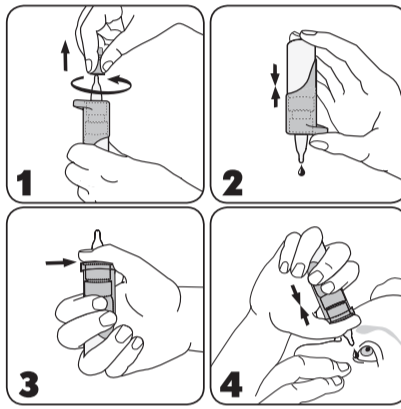
Kuivsilmsust põhjustavad:

- välised tegurid, nt liigne arvuti kasutamine, kliimaseadmed, kütmine, sigaretisuits, samuti tuulised välitingimused ja/või kontaktläätsede kandmine;
- teised tegurid, näiteks teatud ravimid (nt rasestumisvastased tabletid, antihistamiinikumid, beetablokaatorid, spasmolüütikumid ja diureetikumid) või haigused, millega võib kaasneda kuivsilmsus.

Kui sageli ja kui kaua Artelac® Triple Actionit kasutada?

Manustage üks tilk Artelac® Triple Actionit silma, kui tekib selleks vajadus. Seda võib kasutada iga päev ja nii kaua, kui soovite. Kasutamise kestusel ei ole piiranguid.

Kuidas Artelac® Triple Actionit kasutada?



Artelac Triple Actioni patenteeritud pumbamehhanism võimaldab kasutada konservandivaba lahust.

Oluline: Peske oma käed puhtaks enne iga kasutuskorda. Vältige pudeli otsa kokkupuudet oma sõrmede või muude pindadega, et ennetada lahuse võimalikku saastumist.

1. Eemaldage enne iga kasutamiskorda pudelilt keeramise teel poolläbipaistev valge kaitsekork.
2. **Oluline! Enne esimest kasutamiskorda või kui seda pole mõnda aega kasutatud:** Keerake pudelil olev tilguti allapoole ja vajutage korduvalt pumba mehhanismi, kuni tilk vabaneb.
3. Hoidke pudelit nagu näidatud: asetage põial ergonomilisele põidlatoele ja kaks sõrme pudeli põhja alla.
4. Tilga manustamiseks kallutage pea veidi tahapoole ja hoidke pudelit oma silmade kohal. Tõmmake õrnalt alumist silmalaugu vaba käe sõrmega allapoole, hoidke pudelit vertikaalses asendis ja vajutage ühe tilga manustamiseks õrnalt põidlatoele. Seejärel sulgege silm ja liigutage seda aeglaselt edasi-tagasi, et tilk silma pinnal laiali ajada.

5. Kohe pärast kasutamist raputage tilgutit sinna jäänud lahusejäägid ja pange poolläbipaistev valge kaitsekork pudelile tagasi.

Pudeli kuju tõttu võib sinna jääda väike kogus lahust. Sellega on arvestatud pudeli täitmisel ning pudelil märgitud kogus on võimalik kätte saada.

Millal ei tohi Artelac® Triple Actionit kasutada?

Ärge kasutage seda toodet, kui te olete mis tahes koostisosas suhtes ülitundlik.

Oluline teave Artelac® Triple Actioni kasutamise kohta

- Väga harva on teatatud paiksetest ülitundlikkusreaktsioonidest. Sellisel juhul peab ravi katkestama ning pidama nõu arstiga.
- Pärast manustamist võib toode põhjustada ajutist nägemise hägustumist, mis võib negatiivselt mõjutada auto juhtimise või masinate käsitsemise võimet.
- Ärge puudutage pudeli otsaga silma pinda, et vältida silmapinna võimalikku vigastamist.
- Pärast kasutamist raputage maha võimalikud lahusejäägid.
- Ärge jagage juba avatud pudelit kellegi teisega.
- Toote hooletu, juhistelevastava kasutamise tagajärjel võib toode käest libiseda ja põhjustada silmavigastusi.
- Enne kasutamist eemaldage kontaktläätsed.
- Enne mõne muu silmatoote kasutamist või kontaktläätsede silma asetamist oodake ligikaudu 15 minutit.
- Visake lahus ära 6 kuu möödumisel esmakordsest avamisest.
- Ärge kasutage pärast kõlblikkusaja möödumist.
- Ärge kasutage, kui pakend või pudel on kahjustatud.
- Artelac® Triple Action on väikeste plastosadega pudelis, mida väikelapsed võivad alla neelata. Lämpumisohu. Seetttu peab Artelac® Triple Actionit hoidma lastele kättesaamatus kohas.

Kuidas Artelac® Triple Actionit säilitada?

Säilitada temperatuuril 1 °C...25 °C.

Pudeli ehitus võimaldab Artelac® Triple Actionit kasutada 6 kuud pärast selle esmast avamist.

Pakend

Artelac® Triple Action on müügil 10 ml silmatilkade pakendites.

Tähised / Simbolid / Simboli



Dr. Gerhard Mann
chem.- pharm. Fabrik GmbH
Brunsbütteler Damm 165/173
13581 Berliin / Berlin
Saksamaa / Vokietija / Vācija

Klienditeenindus:

E-post:
Baltics.mdcomplaints@bauschhealth.com
Telefon: +370 5 207 8008

Turustaja:

PharmaSwiss Eesti OÜ.
A.H. Tammsaare tee 47
11316 Tallinn

Klientü aptarnavimas:

El. pasta:
Baltics.mdcomplaints@bauschhealth.com
Telefonas: +370 5 207 8008

www.artelac.lt

Platintojas: UAB „PharmaSwiss“,
Užnerio g. 1, LT-47484 Kaunas

Klientu serviss:

E-pasts:
Baltics.mdcomplaints@bauschhealth.com
Tālrunis: +370 5 207 8008

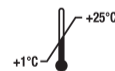
artelac.lv

Izplatītājs: UAB PharmaSwiss, Užnerio g. 1, Lugege kasutusjuhendit.
47484 Kaunas, Lietuva

Tāhis / Simbolis / Simbols



Steriliseeritud aseptilistes tingimustes Sterilizuotas naudojami aseptines apdoravimo priemonės. Sterilizēts izmantojot aseptiskas apstrādes metodes.



Temperatuuriipiirang
Temperatūros apribojimai
Uzglabāšanas temperatūras intervāls



Mitte kasutada, kui pakend on kahjustatud. Nevartokite, jei pakuotė pažeista. Nelietot, ja iepakojums ir bojāts



Meditsiiniseade tuleb ära visata 6 kuu möödumisel avamisest. Galima vartoti 6 mėnesius po pirmojo atidarymo. Likvidēt medicīnas ierīci 6 mēnešus pēc attaisīšanas.



Perskaitykite vartojimo instrukciją. Pirms lietošanas izlasīt lietošanas instrukciju

Selgitus / Apibūdinimas / Skaidrojums



Ettevaatust: lugege kasutusjuhendit, milles on olulised andmed hoiatuste ja ettevaatusabinõude kohta.

Dēmesio. Perskaitykite vartojimo instrukciją pateiktą svarbią informaciją, tokią kaip įspėjimai ir atsargumo priemonės.

Uzmanību: Būtisku drošuma informāciju, piemēram, brīdinājums un norādījumus, skatīt lietošanas instrukcijā



Kõlblik kuni Tinkamumo laiko pabaigos data Izlietot līdz



Partii nr Partijos numeris Sērijas numurs



Tootja Gamintojas Ražotājs

299

299

Graphics&Packing Technology Section ICN POLFA RZESZÓW S.A.		ULOTKA PIL		BAUSCH + LOMB	
Nazwa produktu Product Name	Artelac TripleAction DRP	Kolor nadruku Colours			
		Black			
Kraj Country (ISO)	LT/LV/EE	Nr wykrojnika Spec No	14842		
Opracowane przez Designed by	Zofia Tabisz-Mikosz Zofia.Tabisz-Mikosz@bauschhealth.com phone: +48 17 865 5536	Kod Wytwórcy Manufacturer code	43385PB999/1-BAL		
Nr korekty Proof No	3	Data Date	31.05.2021	Kod farmaceutyczny Pharmacode	299
Kod wersji Valeant version code	P1LTLVEE01	Inny kod Other code	-		
Rozmiar czcionki Font size	minimum 7 pt	Wymiar ulotki PIL size	148 x 420 mm		
Krój czcionki Font used	FranklinGothicCondITC Font Family	Gramatura papieru Paper weight	up to manufacturer		
Komentarze Comments (Reason for the change)					
- PMR_ICN-21-0272-A - Factory (Packing site): DMP Berlin - Switch to 3-lingual AWs					
Akceptacja Techniczna Technical Approval					
<div style="border: 1px dashed black; height: 100px;"></div>					
Akceptacja Działu ds. Rejestracji Regulatory Affairs Dept. Approval					
<div style="border: 1px dashed black; height: 100px;"></div>					

Prašome atidžiai perskaityti šią vartojimo instrukciją – joje pateikiama svarbi informacija apie tai, kaip vartoti produktą. Jei turite klausimų, prašome teirautis vaistininko, gydytojo arba susisiekti su mumis. /
Lūdzu užmanīgi izlasiet visu instrukciju, jo tā satur Jums svarīgu informāciju saistībā ar šī produkta lietošanu. Ja Jums rodas jebkādi jautājumi, vaicājiet savam farmaceitam, ārstam vai arī sazinieties ar mums.

LT
LV

BAUSCH + LOMB

Artelac® TripleAction

0,24% natrio hialuronatas, karbomeras, glicerolis, lipidų komponentas (vidutinio ilgio grandinės trigliceridai), natrio hidroksidas ir injekcinis vanduo.

Vartojimo paskirtis: akių lubrikantas. /

0,24% nātrija hialuronāts, karbomērs, glicerīns un lipīdu komponente (vidēja garuma ķēdes triglicerīdi), nātrija hidroksīds un ūdens injekcijām.
Lietošanas mērķis: Acu lubrikants

LT

Kas yra Artelac® Triple Action?

Artelac® Triple Action – tai skaidrus akių tirpalas, kurio sudėtyje yra 0,24 % hialurono rūgšties (natrio hialuronato), karbomero, glicerolio, lipidų komponento (vidutinio ilgio grandinės trigliceridų), natrio hidroksido ir injekcinio vandens. Dėl pažangios formulės produktas yra labai gerai toleruojamas, nes jame nėra konservantų ir buferių. Galima vartoti 6 mėnesius po pirmojo atidarymo.

Kaip vartoti Artelac® Triple Action?

Artelac® Triple Action yra akių lubrikantas, veikiantis visus tris akių plėvelės sluoksnius ir užtikrinantis akies paviršiaus drėkinimą esant sausų akių pojūčiui.

Kam skirtas Artelac® Triple Action?

Artelac® Triple Action – įkvėptas natūralios ašarų plėvelės. Jo sudėtyje yra natūralios drėkinimo medžiagos – hialurono rūgšties (natrio hialuronato pavidalu), kuri randama sveikos žmogaus akies struktūroje ir natūralioje ašarų plėvelėje, bei dvi papildomos drėkinimo medžiagos: glicerolis ir karbomeras. Taip pat sudėtyje yra papildomo lipidų komponento (vidutinio ilgio grandinės trigliceridų). Artelac® Triple Action veikia visus tris ašarų plėvelės sluoksnius: lipidų, vandeninį ir mucino. Artelac® Triple Action yra sukurtas taip, kad išliktų ant akies paviršiaus ir intensyviai drėkindamas akimirksniu ir ilgam numalšintų simptomus. Produktas idealiai tinka visiems kenčiantiems nuo įvairių sausų akių simptomų, pvz., akių nuovargio, įtampos, smėlio pojūčio akyse, deginimo ir (arba) ašarojimo.

Akių sausumą sukelia:

- išoriniai veiksniai, tokie kaip ilgas naudojimas kompiuteriu, oro kondicionieriai, šildymas, cigarečių dūmai, taip pat vėjuotas oras ir kontaktiniai lęšiai;
- kiti veiksniai, pavyzdžiui, tam tikri vaistai (kontraceptinės tabletės, antihistamininiai vaistai, beta-blokatoriai, antispazminiai vaistai, šlapimo išsiskyrimą skatinantys vaistai) bei tam tikros ligos, skatinančios akių sausumo atsiradimą.

Kaip dažnai derėtų vartoti Artelac® Triple Action?

Lašinkite vieną Artelac® Triple Action lašą į akį taip dažnai, kaip pageidaujate. Preparatą galite vartoti kasdien ir taip dažnai, kaip pageidaujate. Vartojimo trukmė neribojama.

Kada draudžiama vartoti Artelac® Triple Action?

Nevartokite šio produkto, jei yra padidėjęs jautrumas kuriai nors iš jo sudedamųjų dalių.

Svarbi informacija apie Artelac® Triple Action vartojimą

- Labai retais atvejais buvo pranešta apie padidėjusio jautrumo reakciją. Tokiais atvejais vartojimą reikia nutraukti. Jeigu jaučiate nuolatinį diskomfortą ar dirginimą, nutraukite šio produkto vartojimą ir pasikonsultuokite su savo gydytoju.
- Pavartoję šio produkto laikinai galite matyti neryškų vaizdą ir tai gali turėti neigiamą įtaką vairavimui ar mechanizmų valdymui.
- Nelieskite akies paviršiaus buteliuko galiuku, nes galite pažeisti akies paviršių.
- Pavartoję, nukratykite lašų likučius.
- Po pirmojo buteliuko atidarymo nesidalinkite juo su kitais.
- Produktą vartojant neatsargiai, ne pagal vartojimo instrukciją, jis gali išslysti iš rankos ir sužeisti akį.
- Prieš pradėdami vartoti produktą, išimkite kontaktinius lęšius.
- Prieš vartodami kitą akims skirtą produktą ar prieš keisdami kontaktinius lęšius, palaukite maždaug 15 minučių.
- Medicinos priemonę išmeskite po 6 mėnesių nuo pirmojo atidarymo.
- Nevartokite pasibaigus galiojimo laikui.
- Nevartokite, jei pažeista pakuotė ar buteliukas.
- Artelac® Triple Action buteliukas turi smulkių plastikinių dalių, kurias gali praryti maži vaikai. Todėl, dėl užduosimo pavojaus, Artelac® Triple Action turi būti laikomas vaikams nepasiekiamoje vietoje.

Kaip laikyti Artelac® Triple Action?

Laikykite 1–25 °C temperatūroje. Dėl buteliuko dizaino Artelac® Triple Action galima vartoti 6 mėnesius nuo pirmojo atidarymo.

Pakuotė:

Artelac® Triple Action tiekiamas 10 ml akių lašų pakuotėje.

LV

Kas ir Artelac® Triple Action?

Artelac® Triple Action ir opalescėjošs skėdums pilināšanai acīs, kas satur 0.24% hialuronskābes (nātrija hialuronāta veidā), karbomēru, glicerīnu un lipīdu komponenti (vidēja garuma ķēdes triglicerīdus), nātrija hidroksīdu un ūdeni injekcijām. Uzlabotais sastāvs uzrāda ļoti augstu panesamību, un tas nesatur konservantus un bufervielas. Pēc attaisīšanas jāizlieto 6 mēnešu laikā.

Kam piemērots Artelac® Triple Action?

Artelac® Triple Action ir acu lubrikants, kas atjauno visus trīs asaru slāņšus, tādējādi uzlabojot acu virsmas mitrināšanu sausās acs sindroma gadījumā.

Kad vajadzētu lietot Artelac® Triple Action?

Artelac® Triple Action izstrādē par paraugu ņemts dabisko asaru slānītis. Tas satur dabisko mitrinātāju hialuronskābi (nātrija hialuronāta veidā), ko satur arī veselās cilvēka acs struktūra un dabiskais asaru slānītis, kā arī divus papildu mitrinātājus – glicerīnu un karbomēru. Tā kā tas satur lipidu komponenti (vidēja garuma ķēdes triglicerīdus), Artelac® Triple Action atjauno visas trīs asaru slāņi kārtas – lipidu, ūdens un gļotu fāzi. Artelac® Triple Action ir veidots tā, lai saglabātos uz acs virsmas un nodrošinātu intensīvu mitrināšanu tūlītējam, ilgstošam simptomu atvieglojumam. Šis ir ideāls produkts ikvienam, kurš cieš no vairākiem sausās acs simptomiem, piemēram, noguruma, saspringuma, graušanas sajūtas, dedzināšanas sajūtas un/vai asarojošām acīm.

Sausās acs sindromu izraisa:

- ārējie faktori, piemēram, ilgstoša sēdēšana pie datora, gaisa kondicionēšana, apkure, cigarešu dūmi, vējains laiks ārā, kā arī kontaktlēcū valkāšana.
- citi faktori, piemēram zināmas zāles (kontracepcijas tabletes, antihistamīni, bēta-blokatori, antispazmolītiskie un diurētiskie līdzekļi), vai zināmas slimības, kas spēlē lomu acu sausuma attīstības veicināšanā.

Cik bieži un cik ilgi vajadzētu lietot Artelac® Triple Action?

Nepieciešamības gadījumā iepiliniet acī vienu pilienu Artelac® Triple Action. Jūs to varat lietot katru dienu un tik bieži, cik vēlaties. Lietošanas ilgumam nav ierobežojuma.

Kādos gadījumos Artelac® Triple Action nevajadzētu lietot?

Nelietojiet šo produktu, ja Jums ir paaugstināta jutība pret jebkuru no tā sastāvdaļām.

Būtiska informācija par Artelac® Triple Action lietošanu?

- Retos gadījumos ziņots par lokālām paaugstinātas jutības reakcijām. Šādos gadījumos lietošana jāpārtrauc.
- Pēc iepilināšanas šis produkts var izraisīt īslaicīgi aizmiglotu redzi, kas var atstāt negatīvu iespaidu uz automašīnas vadīšanu vai tehnikas lietošanu.
- Ar pudelītes uzgali nepieskarities acs virsmai, lai nejauši nesavinotu acs vīrsmu.
- Pēc lietošanas nokratiet iespējami atlikušos pilienus.
- Pēc atvēršanas nedodiet lietot pilienus citai personai.
- Ja produkts tiek lietots neuzmanīgi pretēji tam, kas norādīts instrukcijā, nejausa rokas kustība var savainot aci.
- Pirms lietošanas izņemiet kontaktlēcas.
- Nogaidiet apmēram 15 minūtes pirms cita acu produkta lietošanas vai kontaktlēcū ievietošanas atpakaļ acīs.
- Likvidējiet ierīci 6 mēnešus pēc atvēršanas.
- Nelietojiet pēc derīguma termiņa beigām.
- Nelietojiet, ja iepakojums vai pudelīte ir bojāta.
- Artelac® Triple Action iepildīts pudelītē, kas satur mazas plastmasas detaļas, ko var norīt maži bērni. Tāpēc Artelac® Triple Action jāglabā bērniem nepieejamā vietā.

Kā uzglabāt Artelac® Triple Action?

Glabāt temperatūrā no +1 °C līdz +25 °C. Pudelītes dizains dod Jums iespēju lietot Artelac® Triple Action 6 mēnešus pēc pirmās atvēršanas.

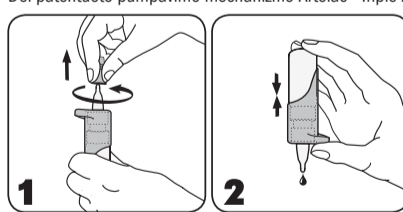
Iepakojuma lielumi:

Artelac® Triple Action ir pieejams 10 ml pudelītēs.

LT

Kaip vartoti Artelac® Triple Action?

Dėl patentuoto pumpavimo mechanizmo Artelac® Triple Action tirpalas yra be konservantų.



- Bendrieji reikalavimai:** prieš kiekvieną vartojimą nusioplaukite rankas. Stenkitės, kad buteliuko galiukas nesiliestų su pirštais ar akimis, nes galite užteršti tirpalą arba susižaloti.
1. Kiekvieną kartą, prieš vartodami, sukamuoju judesiu nuimkite skaidrų baltą apsauginį dangtelį.
 2. **Dėmesio! Vartojant pirmą kartą arba kurį laiką nevartojus:** apverskite buteliuką ir spauskite tiek kartu, kol nulašės lašas.
 3. Laikykite buteliuką kaip pavaizduota: uždėkite nykštį ant ergonomiškos nykščio atramos, o kitais pirštais suimkite buteliuko apatinę dalį. Du pirštai turėtų laikyti buteliuko dugną.
 4. Apverskite buteliuką. Šiek tiek atloškite galvą. Laisvos rankos pirštu švelniai patraukite apatinį voką į apačią, laikykite buteliuką vertikaliai virš akies. Švelniai paspauskite pumpavimo mechanizmą, kad į akį įlašintumėte vieną lašą.
 5. Įlašinę užmerkite akį ir pamirskite, kad lašas optimaliai pasiskirstytų ant akies paviršiaus.
5. Po vartojimo nedelsdami nukratykite lašų likučius ir uždėkite ant buteliuko skaidrų baltą apsauginį dangtelį.
- Baigus vartoti, dėl buteliuko dizaino jame lieka nedidelis tirpalo kiekis. Iš buteliuko galima išlašinti visą nurodytą tirpalo kiekį.

LV

Kā lietot Artelac® Triple Action?

Pateicoties Artelac® Triple Action patentētajam sūkņīša mehānismam šķīdumam var nepievienot konservantus.

Vispārēja piezīme: Pirms katras lietošanas nomazgājiet rokas. Ar pilinātāja galu neskarties klāt pirkstiem vai acīm, lai nepieļautu šķīduma piesārņošanu vai acu savainojumu.

1. Pirms katras lietošanas no pudeles uzgali ar rotējošu kustību noņemiet caurspīdīgo aizsargvāciņu.
 2. **Uzmanību! Pirms pirmās lietošanas un gadījumos, kad pudelīte kādu laiku nav lietota:** ar uzgali vērstu uz leju, pāris reizes piespiediet sūkņīša mehānismu, līdz iztek viens pilienš šķīduma.
 3. Turiet pudelīti, kā rādīts zīmējumā: īkšķi novietojiet uz ergonomiskā paliktnā, ar pārējiem pirkstiem aptveriet pudelīti, Diviem pirkstiem jābūt novietotiem zem pudelītes.
 4. Pāvēršiet pudelītes uzgali uz leju. Mazliet atlieciet galvu uz atpakaļ. Ar brīvās rokas pirkstu viegli pavelciet uz leju apakšējo plakstiņu, paceliet pudelīti virs acs. Nedaudz uzspiediet uz sūkņīša mehānisma, līdz aci ietek viens pilienš šķīdums.
- Pēc tam aizveriet aci un vairākkārt pamirkšīniet, lai šķīdums vienmērīgi pārklātu visu acs vīrsmu.
5. Pēc lietošanas uzreiz nokratiet iespējamos atlikušos pilienus un uzlieciet atpakaļ caurspīdīgo balto aizsargvāciņu
- Pudelītes formas dēļ tajā paliks pavisam nedaudz šķīduma. Tomēr ir iespējams izlietot visu uz pudelītes norādīto šķīduma tilpumu.

P1LTLVEE01 43385PB999/1-BAL